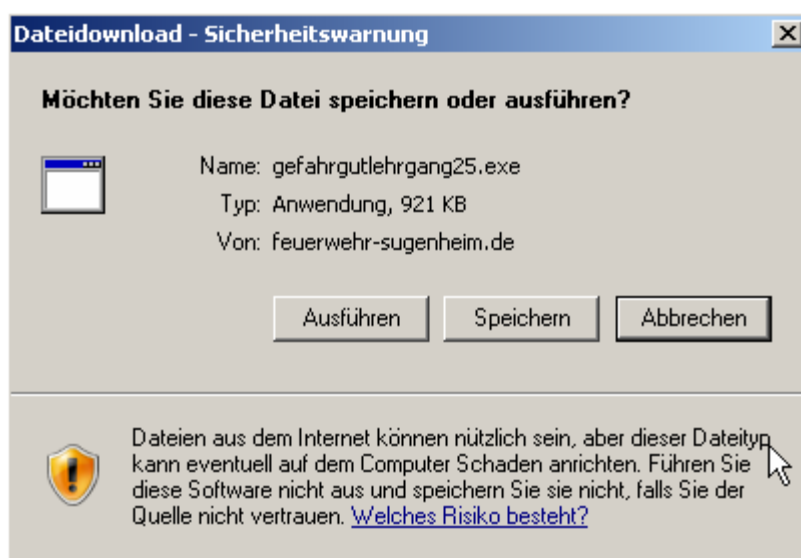


Hilfe zum Starten des Puzzles (Internet Explorer)



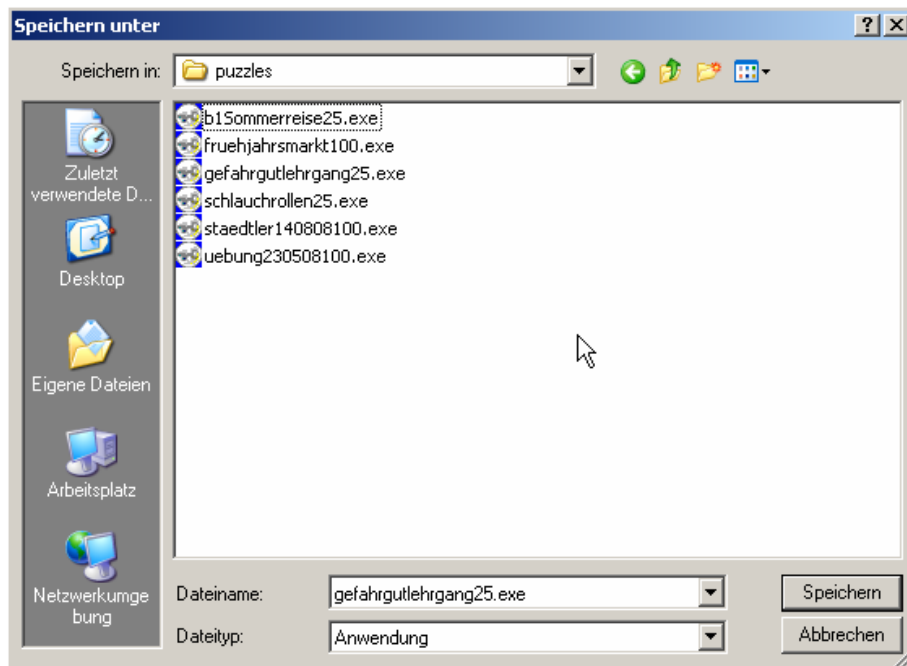
The screenshot shows the homepage of the 'Freiwillige Feuerwehr Sugenheim'. The header features the '112' logo, a fire truck, the club crest, and firefighters. A navigation menu on the left includes 'zurück zum Menü' and 'Home'. The main content area is titled 'Downloads' and contains instructions: 'Mit der rechten Maustaste auf das Bild klicken und 'Ziel speichern unter' wählen oder mit Doppelklick öffnen (linke Maustaste) und im Adobe Reader speichern, bzw. drucken.' Below this are two download links: 'Verhalten im Brandfall (zum Ausdrucken)' (1,14 MB) and 'So löschen Sie richtig (zum Ausdrucken)' (159 KB). The 'Puzzles' section lists three options: 'Gefahrtlehrgang' (25 Teile, leicht), 'Schlauchrollen' (25 Teile, leicht), and 'B1-Sommerreise' (25 Teile, leicht). Each puzzle has a small thumbnail image.

Zum Download des Puzzles auf das Bild neben der Beschreibung klicken, es erscheint dieses Bild:



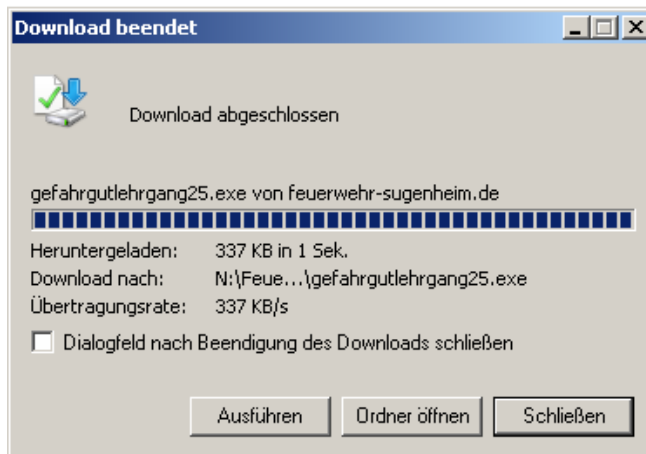
Auf Speichern klicken.

Hier kann man einen Ordner auswählen, in dem die Datei gespeichert werden soll:

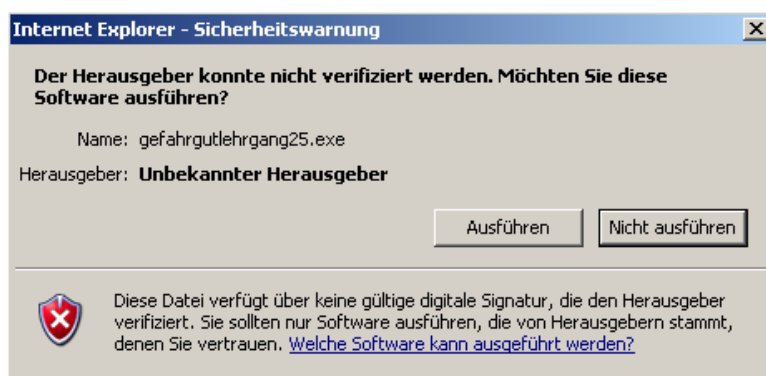


Der Dateiname kann nach belieben geändert werden. Aber das „.exe“ darf nicht geändert werden. Durch Klicken auf Speichern wird die Datei in diesem Ordner gespeichert.

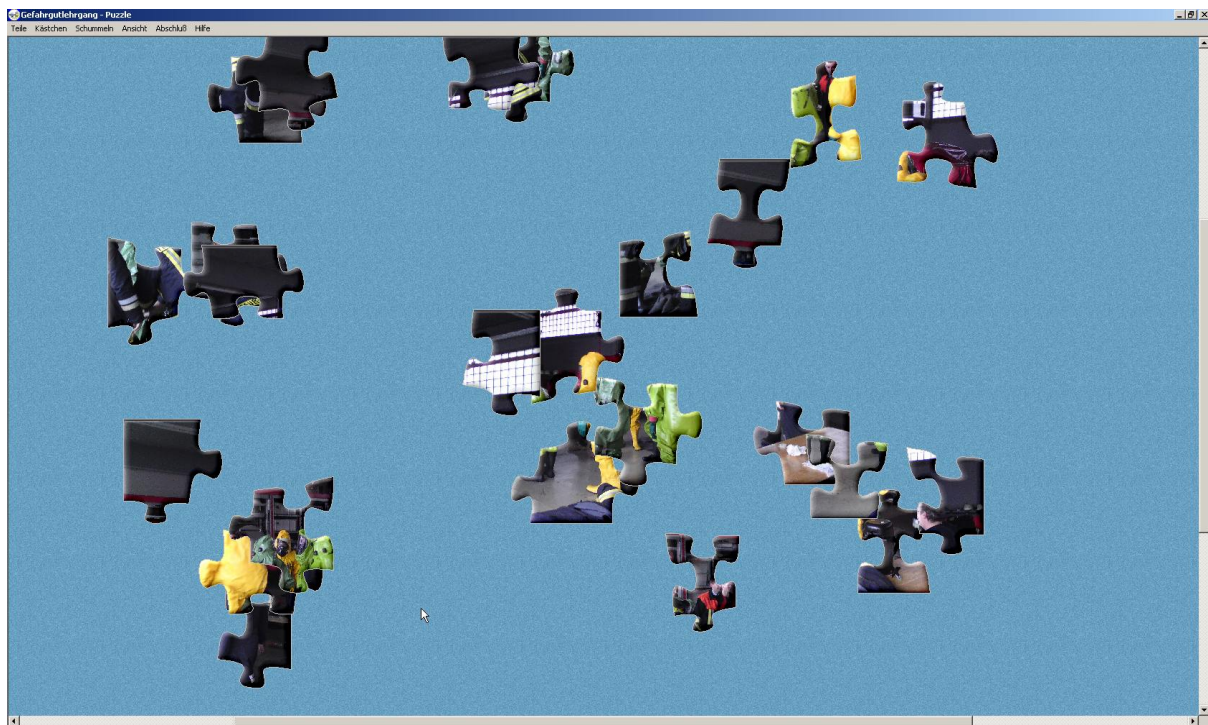
Es erscheint nun das Download – Fenster:



Ist der Download abgeschlossen, auf Ausführen klicken zum Starten des Puzzles. Auch hier auf Ausführen klicken:



Das Puzzle wird gestartet:



Wenn die Hand auf dem Puzzleteil erscheint mit der linken Maustaste festhalten und das Teil an die gewünschte Stelle ziehen.

Probieren Sie die verschiedenen Menü-Funktionen einfach mal aus. Das Puzzle kann jederzeit neu gestartet werden:

